

MAS-D阵列话筒采用金属流线型桌面设计，时尚的同时彰显庄重气质，内置独特的麦克风阵列技术和一体化的麦克风模组，从而提高了阵列话筒的拾音范围和品质，保证了发言者在特定的范围内可以站立、坐下、转动头部，前后移动而不影响声音效果。免除了麦杆和更大的拾音范围使得发言者有更大的使用空间，也没有了麦杆正对着的压迫感。

产品特点：

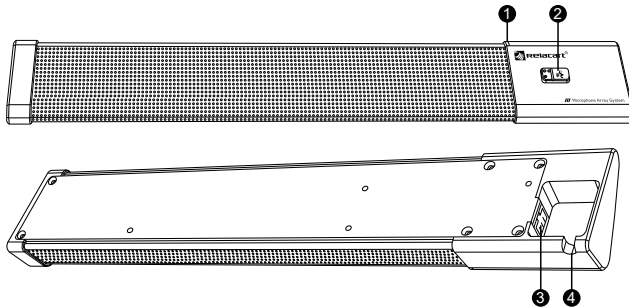
阵列话筒提供了无声电子开关，可控制话筒的收音操作，同时提供了话筒工作指示灯，红灯亮时话筒处于静音状态，绿灯亮时话筒处于收音状态。可配合MAS-D的上位机软件使用，上位机软件可控制MAS-D阵列话筒的音量大小、开启/关闭发言、直通/高通滤波选择等功能。

采用POE供电和Dante协议，专业RJ45连接，只需一根网线连接到带POE供电的交换机就可以配合其它Dante设备组合成系统输出声音，安装简单方便，是各种会议、演讲、录音的理想选择。

得益于独特的麦克风模组电路设计，阵列话筒拥有80CM超远的拾音距离和更纵深的拾音范围，指向特性比一般的心型话筒有明显的提高。

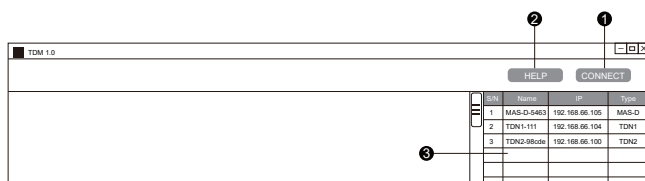
MAS-D阵列话筒具有射频干扰（RF）屏蔽技术，提供杰出的防止射频干扰能力，避免收音时时收到如手提电话等的干扰。

产品功能介绍：

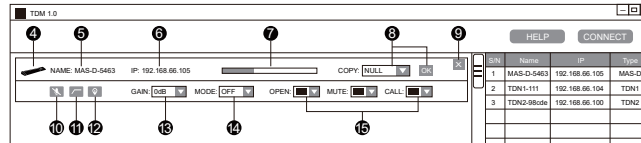


- 1 工作状态指示灯：静音时亮红灯，发言时亮绿灯。
- 2 按键开关：短按发言，再短按静音。
- 3 网口：用网线连接到POE供电的交换机。
- 4 线槽：阵列话筒背面的网线出线口。

上位机软件说明：

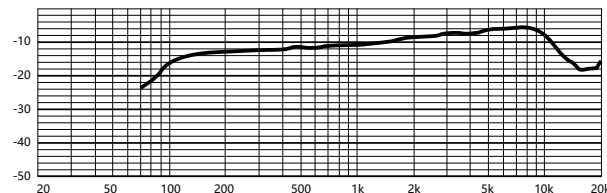


- 1 CONNECT：点击此按键，即可显示为“CONNECTED”，表示自动搜索局域网内的话筒并自动连接。
- 2 HELP：点击进入软件应用指南。
- 3 话筒列表：显示搜索到的话筒数量、名称型号和IP地址。双击选中的话筒可以打开左侧的功能页面。

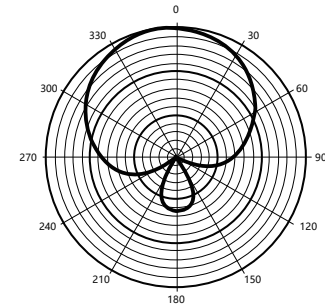


- 4 话筒产品轮廓图：显示当前连接的话筒轮廓。
- 5 NAME：显示当前连接话筒的名称。
- 6 IP：显示当前话筒的IP地址。
- 7 电平信号显示：可直观地显示电平信号的大小。
- 8 COPY：点击下拉菜单可选已设置好参数的话筒，再点击“OK”可将已设置好的话筒参数复制到当前话筒。（注：仅支持复制同一型号的话筒）
- 9 关闭话筒功能窗口按键。
- 10 静音开关：一键开/关静音。
- 11 低切开关：按下此开关后，软件可智能将话筒拾到的环境中的低频噪声过滤。
- 12 定位开关：按下此开关后，对应的话筒 LED 就会闪烁，可根据闪烁 LED 灯，快速找到该话筒的位置。
- 13 GAIN：增益调节按键，共有6级增益可调（+15dB/+12dB/+9dB/+6dB/+3dB/0dB）。
- 14 MODE：话筒模式，共4种模式设置（ON/OFF/PTT/PTM）。
- 15 LED颜色设置：可自定义设置话筒各种状态的LED颜色。

频响曲线：



指向性：



技术参数：

频率响应：20-20000Hz

输入阻抗：2.2KΩ

灵敏度：-11dB 于 1KHz @ 1Pa

信噪比：65dB于1KHz

最大输入电平：-14dBa 于 1KHz @ 1Pa

拾音距离：80CM

端口：RJ45

供电方式：POE IEEE802.3

功耗：2.3W

外形尺寸（mm）：348（长）× 60（宽）× 31（高）

重量：约400g

DANTE网络：RJ45连接头，100Mbps以上CAT5或CAT6网络

连接图：

